

## Invitées d'honneur



### Jane Evelyn Atwood

Rétrospective - Cité Hof et Parc Wallach

Jane Evelyn Atwood est née à New York et vit en France depuis 1971. Son oeuvre traduit la profonde intimité qu'elle entretient avec ses sujets sur de longues périodes. Elle nous présentera ses travaux sur Haiti, les mines anti-personnel et Prisons de Femmes. Au Parc Wallach sont présentées une quarantaine de photos présentant une rétrospective.



### Sylvie Hugues

Sur la plage - Crédit Mutuel

Passionnée par la photographie, elle participe à la création d'un magazine et en devient la rédactrice en chef. En parallèle à sa vie professionnelle, elle mène une activité de photographe auteur. Pendant neuf ans elle a photographié le même endroit, la première semaine du mois d'août. Il s'agit d'une petite plage coincée entre la route et la mer. Chaque année, elle assiste à la même représentation théâtrale dont elle ne se lasse pas.

## Concours International



### Concours International

Les photos du concours - Centre Wallach

C'est le coeur de notre manifestation. A travers les 200 photos exposées, il nous permet de présenter la fine fleur de la production photographique des amateurs du monde entier.



### Susanna Braendli (Suisse)

Clair-Obscur - Centre Wallach

JUGE 1 - Ich fotografiere oft Landschaften, mich faszinieren Stimmungen mit dramatischem Ausdruck durch ins Licht gerückte Sujets vor dunklem Hintergrund (clair-obscur in der Malerei).



### Sylvie Hugues (France)

Sur la Plage - Centre Wallach et Crédit Mutuel

JUGE 2 - Invitée d'honneur et juge, Sylvie Hugues nous présente les images de deux séries "Sur la plage" et "L'usine Fra-For".



### Brigitte Monjau (France)

Maternité - Centre Wallach

JUGE 3 - La maternité, moment important dans la vie d'une femme où l'on est perplexe devant ce corps que l'on ne reconnaît plus et où les émotions sont si intenses. Cette série rend hommage à la beauté d'une femme qui porte un enfant.



### Céline Petrens (Belgique)

Imaginaire - Centre Wallach

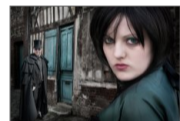
JUGE 4 - Ma culture photographique a été celle de l'argentique. La technique du numérique me permet d'avoir une nouvelle vision sur les réalisations de mes photos en faisant la part belle à l'imaginaire.



### Erica Seitz (Suisse)

Ovahimba - Centre Wallach

JUGE 5 - Das Volk der Himba, im kargen äussersten Nordwesten Namibias lebend, hat mich ganz besonders in seinen Bann gezogen. Der Stolz und die natürliche Schönheit dieser Nomaden begeistern mich immer wieder aufs Neue.

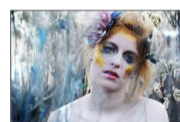


### Christine Widdall (Royaume-Uni)

Whitby Goth Festival - Centre Wallach

JUGE 6 - Le festival de Whitby me permet de saisir des personnages qui m'aident à créer des images narratives et d'y apporter une interprétation personnelle unique.

## Jeunes Photographes



### Cécile Fauroux

Féminin - Caveau de la Ruche

Du haut de ses 16 ans, Cécile choisit, maquille, habille et accessorise ses modèles selon le scénario imaginé et recherche les lieux adéquats.



### Le Collège Gambetta

Imagination libre - Collège Gambetta

Sur des thèmes de leur choix, les collégiens volontaires et passionnés laissent libre cours à une imagination débordante. Des parcours à découvrir.



### Le challenge des jeunes

Au féminin - Collège Gambetta

Tous les collégiens du Haut-Rhin ont été invités à participer à ce concours. Ils ont créé d'étonnantes histoires photographiques dans le style des planches de BD. Les travaux seront exposés au collège Gambetta.

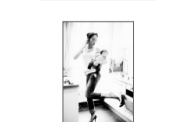
## Prix des Pixelistes



### Nicolas Duménil (darosham)

Toulouse et ses portraits - Centre Wallach

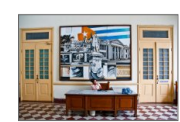
PIXELISTE 1



### Ceren Kaya (ceren\_k)

Ne néglige rien - Centre Wallach

PIXELISTE 2



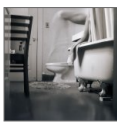
### Jérémie Noël (jeremie747)

Quotidien - Centre Wallach

PIXELISTE 3

## Grand Prix de Riedisheim

En partenariat avec Réponses Photo et EPSON



### Elise Prudhomme

L'auto conscience - La Ruche

PREMIER PRIX - Ce travail raconte la recherche d'identité d'une jeune femme. L'appareil photo joue ici le rôle du témoin, du spectateur qui pose un regard extérieur sur soi.



### Olivier Adam

Nonnes et résistantes - La Ruche

SECOND PRIX - Nonnes et résistantes, elles ont dû fuir le Tibet. Olivier Adam s'est lancé dans un long travail de témoignage de ces femmes qui vivent en exil.



### Elodie Sueur-Monsenert

Ronde de femmes - La Ruche

TROISIEME PRIX - Huit femmes sur dix en France se trouvent trop grosses et 85% font des régimes. Elodie s'est intéressée au cas de Chloé qui a décidé d'assumer ses rondeurs.



### Lionel Veret

Femmes portugaises - La Ruche

COUP DE COEUR - C'est une série où alternent les portraits et les scènes de vie, saisies à la volée. Un sujet superbement traité en N&B argentique de grande qualité.

## Expositions Spéciales



### Regio Photo

Allemagne France Suisse - Jean XXIII

Un partenariat international pour un panorama photographique de notre région au coeur des trois frontières. Une exposition itinérante qui commence son périple en France.



### Photo Club Peugeot Citroën

Coupe du monde - Maison rouge

Le club a remporté en 2011 la plus prestigieuse récompense de la FIAP à laquelle plus de 130 clubs issus de 35 pays différents ont participé.



### Les organisateurs exposent

Mosaïque d'images - La Ruche

Les membres des clubs organisateurs exposent leurs photographies.

## Stages

Reportage, analyse de travaux Jane Evelyn Atwood  
Sa 17, di 18 et lu 19 mars / 3 jours / 280 € / 1 stage

Gestion de la couleur Arnaud Frich  
Sa 17 mars / 3 heures / 60 € / 1 stage

Traitement fichier RAW Arnaud Frich  
Sa 17 mars - après-midi / 3 heures / 60 € / 1 stage

Panoramique Arnaud Frich  
Di 18 mars / 1 jour / 95 € / 1 stage

Retouche Photoshop Pascal Curtil  
Sa 17 (N1), di 18 (N2) mars / 1 jour / 85 € / 2 stages

Light Painting Pierre-Henry Muller  
Sa 17, di 18 mars / 1 jour / 75 € / 2 stages

Nu - Initiation Francis Schroeder  
Sa 17 mars / 3 heures / 60 € / 2 stages

Nu créatif en lumière naturelle Francis Schroeder  
Di 18 mars, di 25 mars / 3 heures / 90 € / 4 stages

Initiation portrait en studio Francis Schroeder  
Me 21 mars / 3 heures / 60 € / 1 stage

Découverte reflex numérique Stéphane Kempf  
Sa 17 mars / 3 heures / 65 € / 1 stage

Low key Clarke Drahe  
Ve 23 mars / 3 heures / 120 € / 2 stages

Portrait Clarke Drahe  
Sa 24 mars, di 25 mars / 3 heures / 80 € / 2 stages

Mode Beauté Clarke Drahe  
Sa 24 mars, di 25 mars / 3 heures / 80 € / 2 stages

Ambrotypes au collodion humide Eric Antoine et Julien Félix  
Sa 17, ve 23, sa 24 mars / 3 heures / 150 € / 6 stages

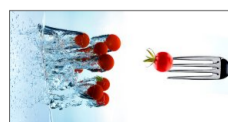
Réervations : stages@spr-photo.fr ou 06 25 56 82 14



P.H. Muller



C. Drahe



P. Curtil



### Concours L'Alsace / SPR

Visitez toutes les expositions et gagnez ...

... deux week-ends en Relais et Châteaux à la Cheneaudière

## Rencontres - Animations



### Conférence Jane Evelyn Atwood

Sa 17 mars / 20h30 / La Grange

Lors de cette soirée, Jane Evelyn Atwood présentera ses voyages, ses approches, ses messages et ses engagements.



### Conférence Anne Immelé

Ve 23 mars / 20h / La Grange

Docteur en art, enseignante au Quai - Ecole Supérieure D'Art de Mulhouse - Anne nous parlera de la place de la femme dans la photographie. Qu'elle soit devant ou derrière l'objectif.



### Conférence Sylvie Hugues

Sa 24 mars / 20h30 / La Grange

Rédactrice en chef de Réponses Photo et auteur photographe, Sylvie Hugues nous parlera de son parcours sous sa double casquette.



### La bourse photo

Di 18 mars / 10h-17h / Centre Wallach

Une institution incontournable du Salon Photo et une des rares occasions de trouver du matériel, des accessoires et des livres d'occasion.



### Studios libres

Di 18 mars / 14h-18h  
Di 25 mars / 14h-18h  
Centre Wallach

Un studio libre sera à votre disposition, avec selon le cas des modèles ou des natures mortes. Venez avec vos boîtiers... et vos modèles : ami(e)s, famille, ...



### Lecture de portfolios

Sa 24 mars / 14h-17h / Sylvie Hugues  
Di 25 mars / 14h-17h / Philippe Litzler  
Centre Wallach

Le Salon Photo de Riedisheim propose une séance (gratuite) de lecture de portfolios. Analyse photo, critique amicale et conseils pratiques en sont les mots d'ordre.



### Projection continue de diaporamas

Les week-ends / La Grange

Les images projetées sélectionnées lors du concours international seront présentées sous forme de diaporamas. Toutes les demi-heures, une nouvelle séance de diaporamas. Les séances seront répétées le samedi après-midi et le dimanche dès 10h.



### Impression EPSON

Les week-ends / Maison Rouge

Venez réaliser vos tirages en grand format pour un prix modique. Epson a mis à disposition des visiteurs du salon photo un matériel à la pointe de la technologie. Attention, impressions haut de gamme !



### Ambrotypes au collodion humide

Les dimanches / Centre Wallach

Eric Antoine et Julien Félix vous feront découvrir une des techniques les plus anciennes de la photographie. Profitez du savoir faire de deux photographes perpétuant les gestes ancestraux que peu de personnes pratiquent encore (une vingtaine en Europe). Ils réaliseront des portraits.



### Salon du matériel neuf

Di 25 mars / 10h-18h / Centre Wallach

Des marques et des revendeurs se donnent rendez-vous au Centre Wallach afin de présenter au public les dernières nouveautés. Une visite, des discussions et des rencontres s'imposent.



## Horaires - Tarifs

Centre Wallach  
(Proche du Waldeck)  
68400 Riedisheim  
www.spr-photo.fr  
06 67 48 40 66

Samedi, dimanche : 10h - 19h  
Semaine : 14h30 - 19h (\*)

(\*) Centre Wallach, Cité Hof, Crédit Mutuel

Visite pour les écoles / les groupes sur rendez-vous

Normal : 5€  
Réduit : 3€  
Pass : 10€

## Nos soutiens

